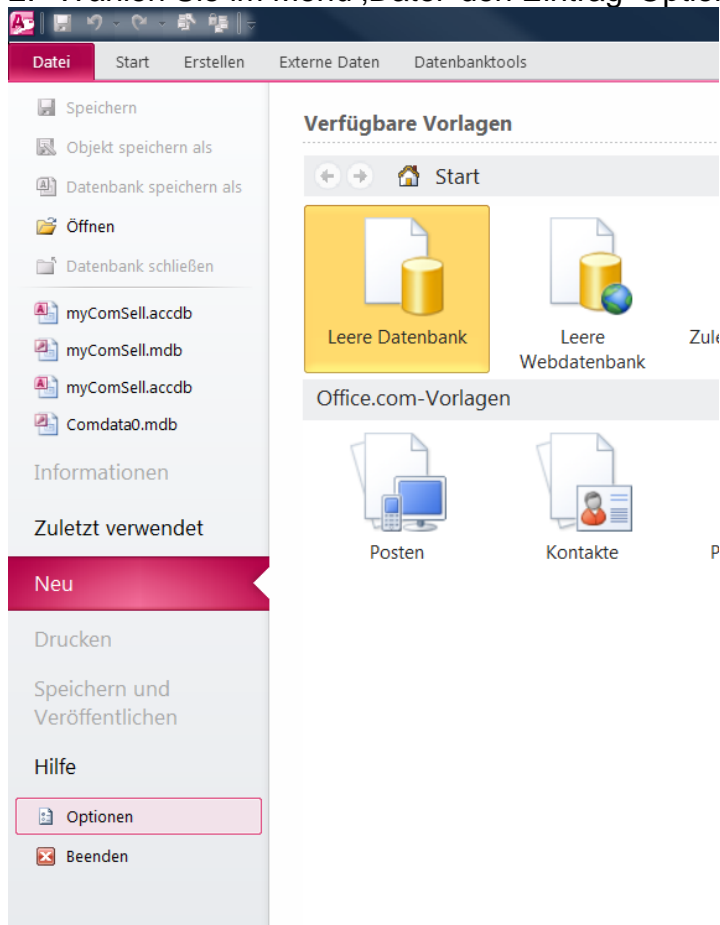
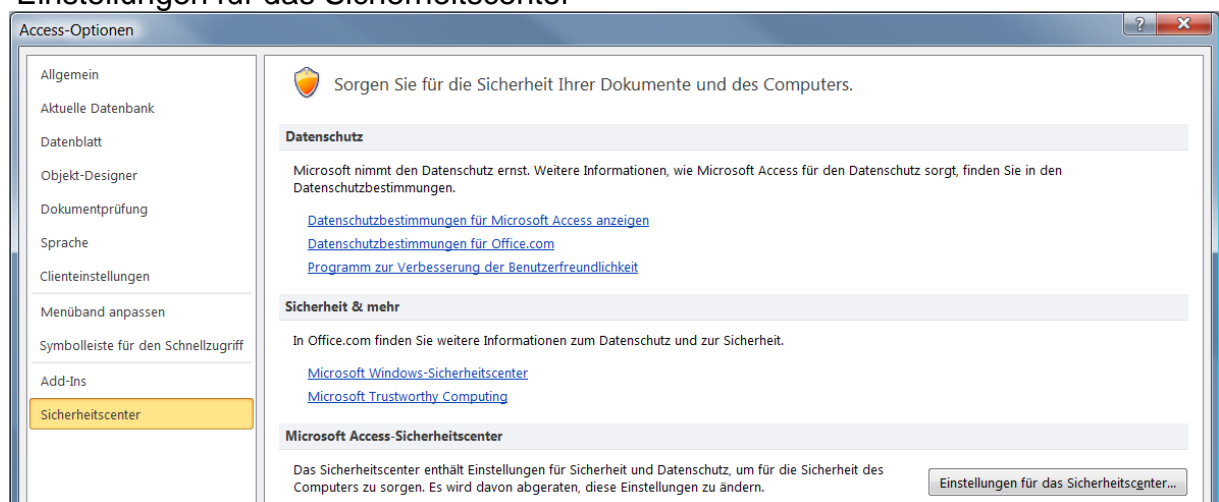


Damit ComSell unter Access 2010 läuft, respektive von Office 2010 als vertrauenswürdige Anwendung akzeptiert wird, müssen folgende Einstellungen vorgenommen werden:

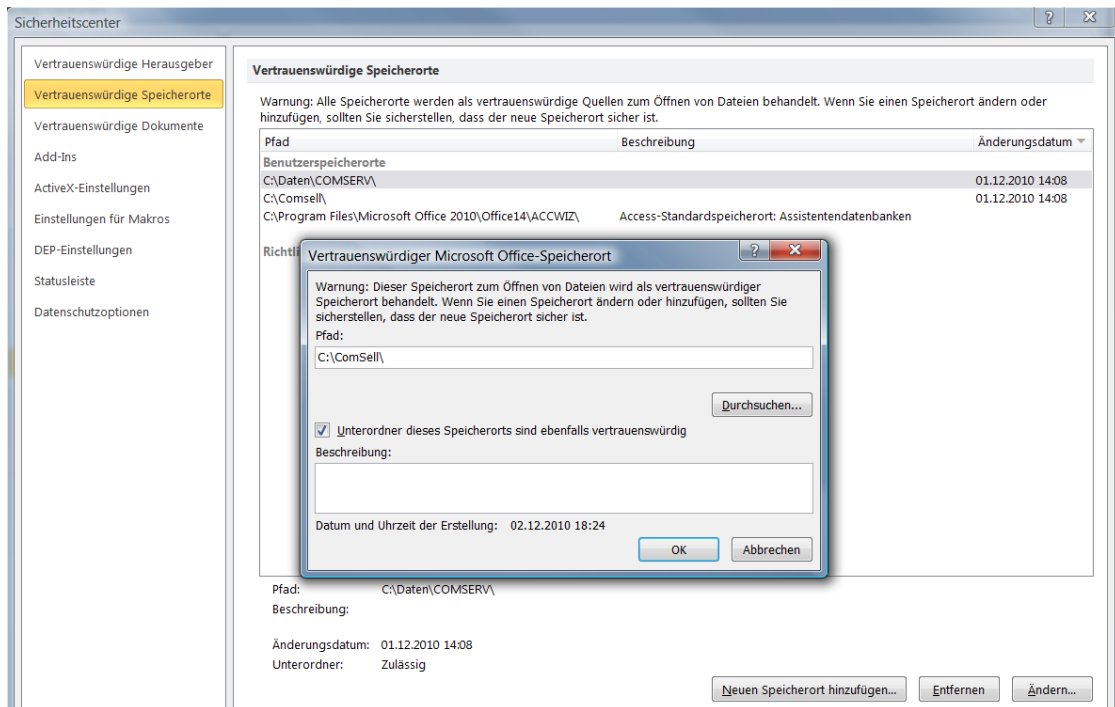
1. Starten Sie Access 2010
2. Wählen Sie im Menu ‚Datei‘ den Eintrag ‚Optionen‘:



3. Wählen Sie links 'Sicherheitscenter' und klicken Sie anschliessend auf 'Einstellungen für das Sicherheitscenter'



- Klicken Sie auf 'neuen Speicherort hinzufügen' und geben Sie hier Ihr ComSell-Verzeichnis ein. Aktivieren Sie die Option 'Unterordner dieses Speicherorts sind ebenfalls vertrauenswürdig':



- In Access 2010 steht Ihnen die ComSell-Symboleiste nur noch unter ‚Add-Ins‘ zur Verfügung. Benutzen Sie mit Vorteil stattdessen die rechte Maustaste um in einer Übersicht die Sortier- und Filtermöglichkeiten anzuzeigen:



